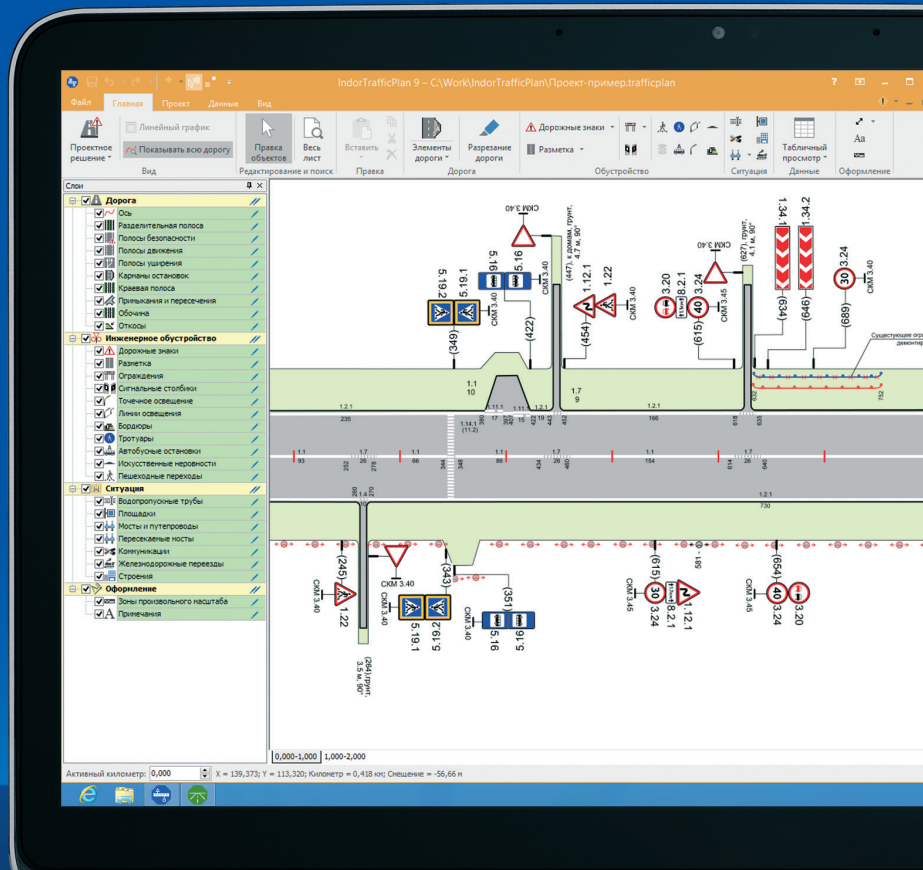
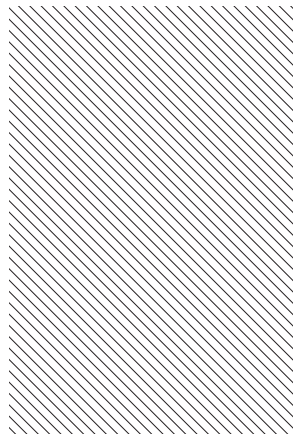
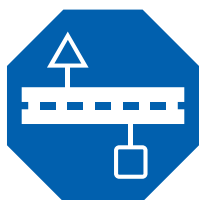


Руководство по установке IndorTrafficPlan



Начните работать прямо сейчас!



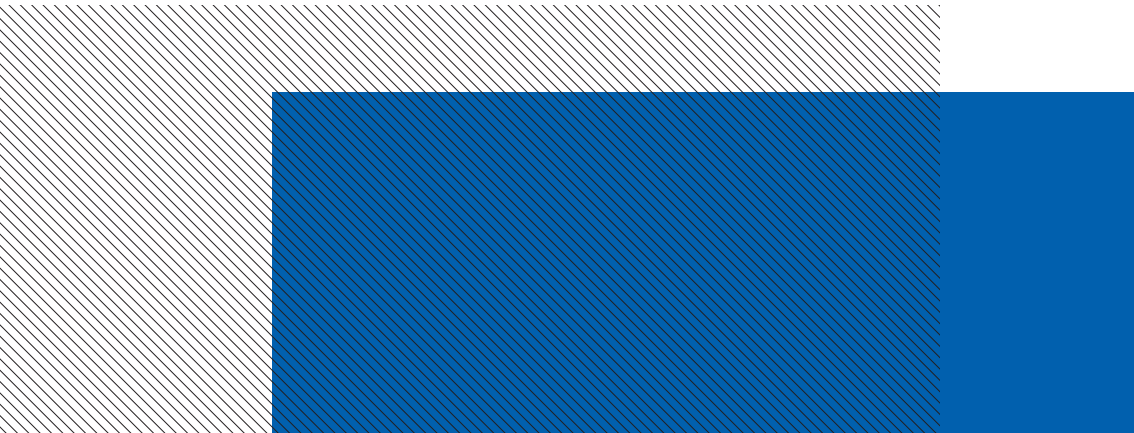
Техническая поддержка

В случае возникновения вопросов по установке, активации или работе программных продуктов можно обратиться в службу технической поддержки:

- на нашем сайте www.indorsoft.ru > Поддержка > Техническая поддержка;
- отправить письмо на электронный адрес support@indorsoft.ru;
- позвонить по телефону **+7 (3822) 651-386**.

Обучение и повышение квалификации

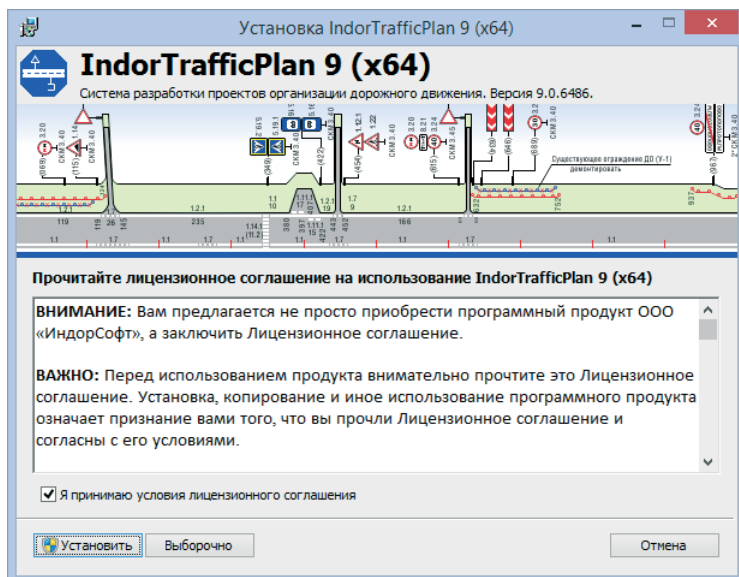
Самый простой и быстрый способ познакомиться с программными продуктами компании «ИндорСофт» — пройти бесплатное дистанционное обучение на нашем сайте: www.indorsoft.ru > Поддержка > Дистанционное обучение.



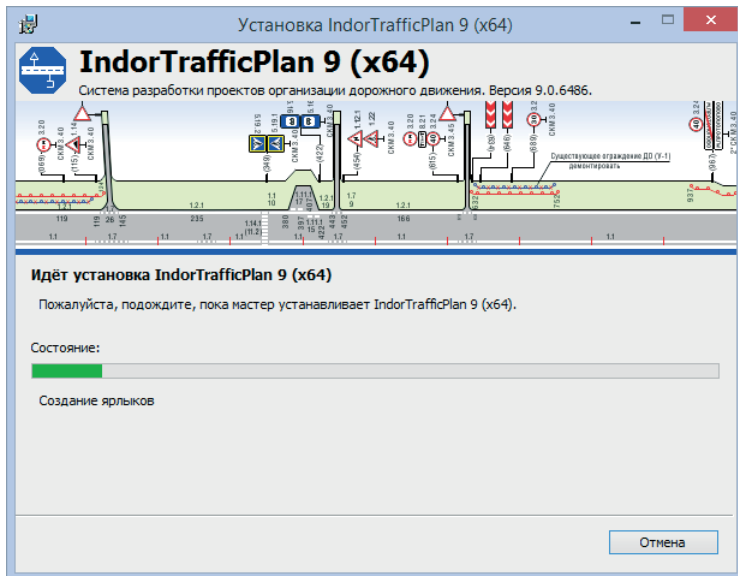
Установка IndorTrafficPlan

Чтобы установить программу на компьютере, запустите дистрибутив с флешки.

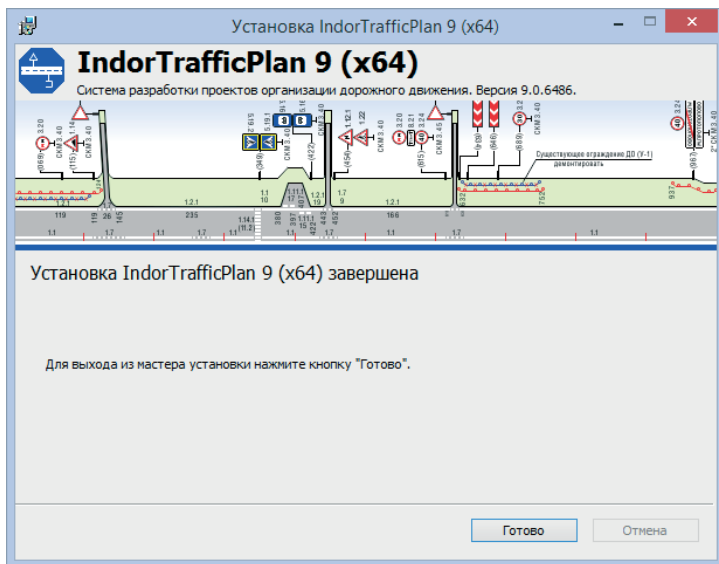
1. После начала установки мастер предлагает ознакомиться с лицензионным соглашением. Для продолжения установки нужно принять условия соглашения, включив флаг **Я принимаю условия лицензионного соглашения**. Это будет означать, что вы ознакомились с условиями соглашения, обязуетесь выполнять их и извещены о последствиях нарушения данного соглашения. Для продолжения установки нажмите кнопку **Далее**.



2. Чтобы запустить установку системы, нажмите кнопку **Установить**. В качестве папки установки используется папка **C:\Program Files\IndorSoft**.



3. Для завершения установки нажмите кнопку **Готово**.



более



лет с вами

 **ИндорСофт**